

OBRA QUARTIER del BAJO



Informe

Período: Septiembre 2022



1. RESUMEN EJECUTIVO

En este período COSUD ha completado la losa sobre el piso 27° del lado río y avanza con la armadura de la losa sobre el piso 27° del lado ciudad de la Torre 1.

Siguen en curso de licitación los legajos de:

- Grupos electrógenos.
- Corrientes débiles.
- Puertas de termotanque .
- Revestimientos MDF.
- Cierres de aluminio.
- Carpinterías especiales.

Los próximos legajos a licitar son:

- Equipamiento de sauna.
- Piso deck de madera.
- Pisos y zócalos de sectores comunes.
- Cielorrasos especiales.
- Equipamiento amenities.
- Paisajismo.
- Señalética y provisión e instalacion de equipamiento fuente.

A la fecha se han realizado las siguientes contrataciones:

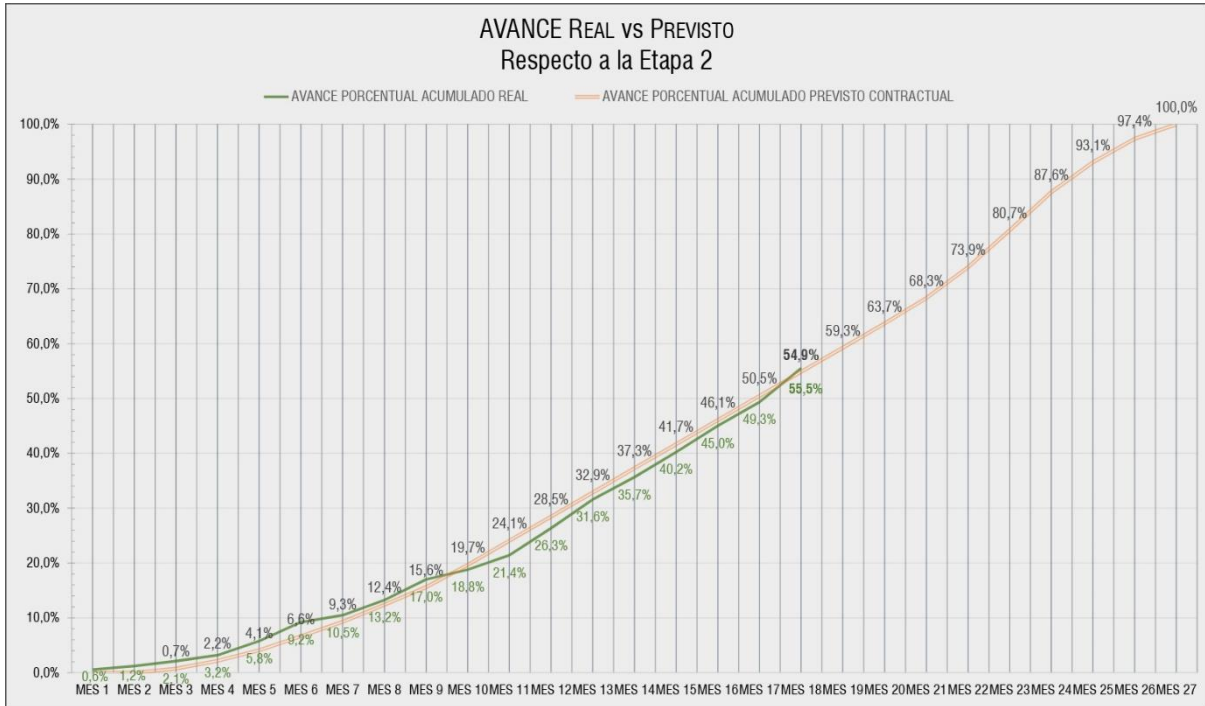
- Ascensores.
- Carpinterías de aluminio.
- Instalación termomecánica (equipos de aire acondicionado).
- Carpinterías de chapa.
- Barandas.
- Cerramientos de vidrios en las duchas.
- Puertas de madera.
- Revestimientos de baños y balcones.
- Depósitos de inodoros.
- Griferías.
- Artefactos sanitarios.
- Platos de ducha.
- Bachas de toilette.
- Piletas de cocina.
- Bañeras.
- Obras externas sanitarias y gas.
- Pintura.
- Muebles de cocina.
- Termotanques.
- Pisos vinílicos.
- Artefactos de iluminación.
- Herrerías.

Se completan las instalaciones sanitarias y eléctricas en los pisos 21º y 22º mientras se continúa avanzando en los pisos superiores. Se colocaron las bombas de la sala de bombeo de agua de consumo en el tercer subsuelo. Se avanza en la colocación de las cerámicas en balcones hasta el 19º piso. La estructura de Durlock avanza en el piso 22º, teniendo el piso 19º emplacado con avance en las terminaciones y el masillado en los pisos 16º y 17º. Continúan con la colocación de carpinterías de aluminio, vidrios y sellados en el 16º piso y se inicia colocación de premarcos en los pisos 18º y 19º. Las carpinterías de madera se encuentran colocadas hasta el 12º piso inclusive.

En la etapa 3a del subsuelo de la torre 2 se completaron los submurales del 2º nivel y se avanzó con trabajos de armadura y hormigonado de la platea teniendo un avance del 54%. Se comenzaron con los trabajos de armadura y encofrado de tabiques y columnas de la estructura sobre el tercer subsuelo.

2. AVANCES Y PREVISIONES

Curva de avance de etapa 2.



En la curva de avance, se observa en el mes 17 de esta etapa, la misma se desarrolla ligeramente por encima de lo previsto.

Nombre de tarea	% Complete	1st Half			2nd Half				1st							
		Qtr 1, 2022		Qtr 2, 2022	Qtr 3, 2022		Qtr 4, 2022		Qtr 1, 2023							
		Jan	Feb	Mar	Apr	May	Jun	Jul	Aug	Sep	Oct	Nov	Dec	Jan	Feb	Mar
ETAPA 3a	49%	[Gantt chart showing progress bars for various tasks]														
PILOTES Y SUBMURACIONES	99%	[Gantt chart showing progress bars]														
EXCAVACIONES EN CENTRO DE MANZANA	98%	[Gantt chart showing progress bars]														
FUNDACIONES (y Trabajos Relacionados)	24%	[Gantt chart showing progress bars]														
ESTRUCTURAS DE SUBSUELOS POR FUERA PISADA TORRE	0%	[Gantt chart showing progress bars]														
ESTRUCTURAS DE SUBSUELOS EN PISADA TORRE	0%	[Gantt chart showing progress bars]														
ESTRUCTURAS ESPECIALES	0%	[Gantt chart showing progress bars]														

Se observa en el cronograma que el avance de la etapa 3ª se desarrolla en algunas tareas por delante de lo programado.

3. RESUMEN FOTOGRÁFICO



Iniciando los trabajos para la losa s/27.



Colocación de termotanques en unidades Unificadas.



Continúan con la colocación de artefactos sanitarios en el 3er piso.



Fujitec realizó las primeras entregas de materiales en la obra.



Se iniciaron los trabajos de armado de colectores en sala de máquina.



Vista de la obra desde Av Huergo.

4. RESUMEN FOTOGRÁFICO



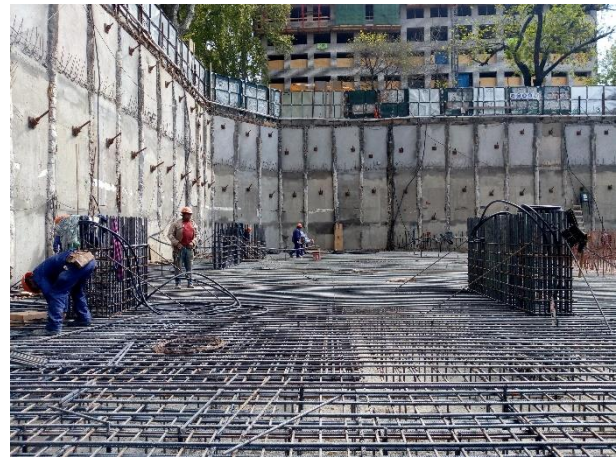
Vista aérea de la etapa 3ª del subsuelo de la torre 2.



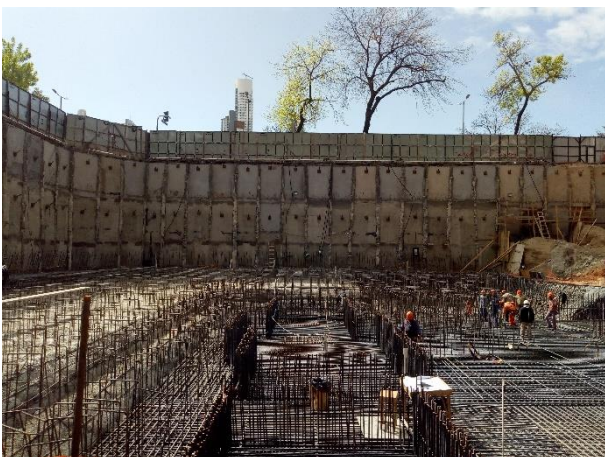
Se iniciaron la colocación hierros para las columnas y tabiques.



Diferente etapa de la platea.



Iniciando última capa de armadura de plata sector Huergo.



Sector central de la torre donde se observa el bajo recorrido de los ascensores.



Platea sector lado plaza iniciando la primera capa de armadura.